



AMBROSE SA

eficacia e innovacion..!!

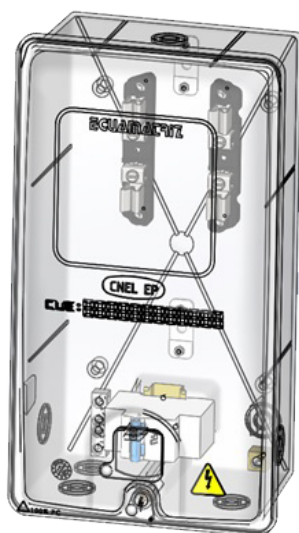


Caja de policarbonato 100% para protección del medidor bifásico 240v, posee una rejilla de policarbonato para sujeción del medidor

CODIGO	MEDIDAS	TIPO	MATERIAL	RIEL DIN
4787291	300x200x125	Bornera	Policarbonato	Opcional

KIT ADICIONAL:

- 2 Ojales para zuncho
- 1 Barra para neutro
- 2 Tapones multimedida
- 2 Prensa estopa
- 1 Rejilla Policarbonato

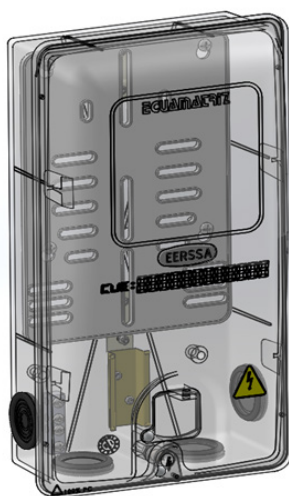


Caja de policarbonato 100% para protección del medidor bifásico 240v, posee una rejilla de policarbonato para sujeción del medidor

CODIGO	MEDIDAS	TIPO	MATERIAL	RIEL DIN
8295613	400x234x186	Socket	Policarbonato	Si

KIT ADICIONAL:

- 2 Ojales para zuncho
- 1 Barra para neutro
- 2 Tapones multimedida
- 2 Prensa estopa
- 1 Rejilla Policarbonato



Caja de policarbonato 100% para protección del medidor bifásico 240v, posee una rejilla de policarbonato para sujeción del medidor

CODIGO	MEDIDAS	TIPO	MATERIAL	RIEL DIN
4787289	400x200x125	Bornera	Policarbonato	Opcional

KIT ADICIONAL:

- 2 Ojales para zuncho
- 1 Barra para neutro
- 2 Tapones multimedida
- 2 Prensa estopa
- 1 Rejilla Policarbonato



Caja metálica inclinada anti-hurto con marco plástico para medidor trifásico. posee una rejilla de acero para sujeción del medidor.

CODIGO	MEDIDAS	TIPO	MATERIAL	RIEL DIN
4774544	450x220x190	Bornera	Metalica	No

KIT ADICIONAL:

- 2 Ojales para zuncho
- 2 Tapones multimedida
- 2 Prensa estopa
- 1 Rejilla Acero



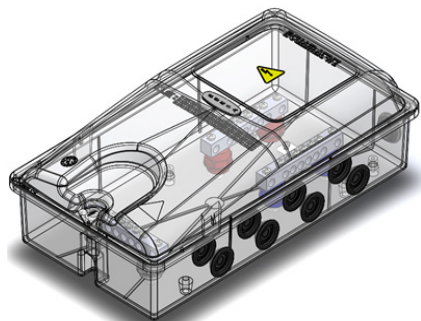
Caja hibrida para protección de medidor bifásico 240v, posee una base de acero y una tapa de policarbonato, la rejilla de policarbonato para sujeción del medidor es de acero.

CODIGO	MEDIDAS	TIPO	MATERIAL	RIEL DIN
4774540	400x220x125	Socket	Policar+Acero	Si y Adicionales

KIT ADICIONAL:

- 2 Ojales para zuncho
- 1 Barra para neutro
- 2 Tapones multimedida
- 2 Prensa estopa
- 1 Rejilla de Acuerdo a la base

Caja de policarbonato de distribución trifásica, esta caja forma parte del sistema de control de pérdidas no técnicas utilizado por la empresa eléctrica del Ecuador



CODIGO	MEDIDAS	TIPO	MATERIAL	#BARRAS
4787549	400x220x125	Trifasica	Policarbonato	Cuatro

KIT ADICIONAL:

- 3 Barra para Fase 2E/8S c/u
- 1 Barra de Neutro 8 puntos
- 6 Aisladores de Polipropileno
- 9 Tapones Mlasticos
- 2 Ojales para zuncho

Caja de policarbonato de distribución bifásica, base color gris y tapa color transparente, esta caja forma parte del sistema de control de pérdidas no técnicas utilizado por la empresa eléctrica del Ecuador



CODIGO	MEDIDAS	TIPO	MATERIAL	#BARRAS
4785471	300x200x125	Trifasica	Policarbonato	Tres

KIT ADICIONAL:

- 2 Barra para Fase 2E/8S c/u
- 1 Barra de Neutro 6 Puntos
- 6 Aisladores de Polipropileno
- 9 Tapones Multimedida
- 2 Ojales para zuncho

Caja de policarbonato de distribución bifásica, base color gris y tapa color transparente, esta caja forma parte del sistema de control de pérdidas no técnicas utilizado por la empresa eléctrica del Ecuador



CODIGO	MEDIDAS	TIPO	MATERIAL	#BARRAS
4751495	400x200x80	Bifasica	Policarbonato	Tres

KIT ADICIONAL:

- 2 Ojales para zuncho
- 1 Barra para neutro
- 6 Aisladores de Polipropileno
- 2 Tapones multimedida
- 2 Prensa estopa
- 1 Rejilla Policarbonato



Caja metálica de distribución bifásica, esta caja forma parte del sistema de control de pérdidas no técnicas utilizado por la empresa eléctrica del Ecuador

CODIGO	MEDIDAS	TIPO	MATERIAL	#BARRAS
4751364	300x200x105	Bifasica	Acero	Tres

COMPONENTES:

- 2 Barra para Fase 2E/8S c/u
- 1 Barra de Neutro 6 Puntos
- 6 Aisladores de Polipropileno
- 6 Tapones Multimedida
- 2 Ojales para zuncho

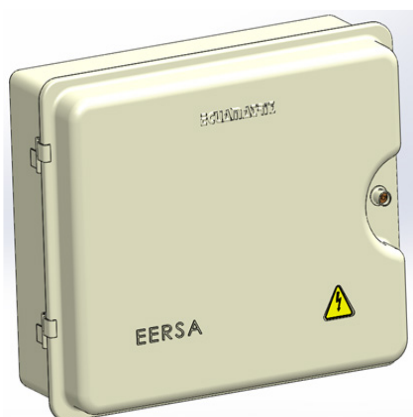


Caja metálica de distribución trifásica, esta caja forma parte del sistema de control de pérdidas no técnicas utilizado por la empresa eléctrica del Ecuador

CODIGO	MEDIDAS	TIPO	MATERIAL	#BARRAS
4721578	400x200x105	Trifasica	Acero	Tres

KIT ADICIONAL:

- 3 Barra para Fase 2E/8S c/u
- 1 Barra de Neutro 2E/10S
- 8 Aisladores de Polipropileno
- 6 Tapones Multimedida
- 2 Ojales para zuncho



Caja metálica de distribución trifásica, esta caja forma parte del sistema de control de pérdidas no técnicas utilizado por la empresa eléctrica del Ecuador

CODIGO	MEDIDAS	TIPO	MATERIAL	#BARRAS
4712487	370x300x140	Trifasica	Acero	Cuatro

COMPONENTES:

- 3 Barra para Fase 2E/8S c/u
- 1 Barra de Neutro 2E/10S
- 8 Aisladores de Polipropileno
- 2 Bisagras de Acero
- 2 Escalon de Acero
- 9 Tapones Multimedida
- 2 Ojales para zuncho



El Kit de Acometida, se compone de varios elementos, los cuales ensamblados con cable tienen la función de llegar a cada medidor con energía.

El kit esta conformado:

- 3 Conectores Doble Dentado
- 2 Pinza de Acometida
- 2 Portafusibles Aereos
- 2 Fusibles Neozed
- 1 Derivador DP
- 1 Mensula de Acometida
- 1 Mensula de Fachada
- 6 Precintos Plasticos

**CONECTOR DOBLE DENTADO P/ACOMETIDA**

CODIGO	RANGO	MODELO
AC001	35-70mm ²	ACC

**PINZA DE ANCLAJE PARA ACOMETIDA**

CODIGO	RANGO	MODELO
200200	2x4mm ² - 4x25mm ²	PA

**PORTAFUSIBLE ORIENTABLE**

CODIGO	RANGO	MODELO
100546	16-95mm ²	PF

**FUSIBLE NEOZED**

CODIGO	AMPERAGE	MODELO
100546	63amp	Opcional

**MENSULA DE FACHADA**

CODIGO	SOPORTA	MODELO
200169	200kg	MAF

**MENSULA DE ACOMETIDA**

CODIGO	SOPORTA	MODELO
200168	200kg	MA

**DERIVADOR AEREO**

CODIGO	CABLE	MODELO
8295324	AL 120v 1x6+6AWG AL 240v 2x6+6AWG CU 120v 1x6+6mm ² CU 240v 2x6+6mm ²	DAC

**PRECINTO PLASTICO**

CODIGO	RANGO	PROTEC.
200291	350mm	UV

**Varillas de Cobre Para Puesta a Tierra**

La varilla para puesta a tierra posee excelente conductividad eléctrica, dureza y resistencia a la tracción. Es su mejor alternativa para conectar su instalación eléctrica al sub suelo y disipar la energía proveniente de descargas atmosféricas, sobretensiones internas, cargas estáticas y eventos de cortocircuito.

VARILLA PUESTA A TIERRA

CODIGO	TIPO	MICRAS	MEDIDAS
8295116	Baja Camada	25micras	5/8x1.8mts
200277	Alta Camada	254micras	5/8x1.8mts
8295625	Alta Camada	254micras	5/8x2.4mts

**CONECTOR GOLPE DE MARTILLO**

CODIGO	RANGO
200109	5/8

**CONECTOR GRILLETE**

CODIGO	RANGO
200110	5/8

**POLVO INTENSIFICADOR**

CODIGO	CANTIDAD
8295630	11KG

**MOLDE P/SUELDA EXOTERMICA**

CODIGO	RANGO
MSE001	Varios

**SUELDA EXOTERMICA**

CODIGO	CANTIDAD
SE0012	Varias

**CHISPERP**

CODIGO	RANGO
8295500	Varios